



**CRP**ROBOT

[www.crp-robot.ru](http://www.crp-robot.ru)

КОММЕРЧЕСКОЕ ПРЕДЛОЖЕНИЕ  
на поставку Робототехнического комплекса  
по автоматизации процесса сварки

СВАРОЧНЫЙ КОМПЛЕКС НА БАЗЕ  
ПРОМЫШЛЕННОГО РОБОТА **CRP-RH20-06-W**



www.crp-robot.ru  
МО, г. Одинцово,  
Можайское шоссе, 8к1  
+7 495 111 7689

Компания **CRP AUTOMATION RUSSIA** является **ЭКСКЛЮЗИВНЫМ** дилером компании Chengdu CRP Robot Technology Co., Ltd. на территории Российской Федерации, Республики Беларусь, Республики Казахстан, Армении и Киргизии. Все поставляемое оборудование является новым и ранее не эксплуатировалось, а также соответствует всем нормам безопасности и ГОСТам РФ.



Все изображения, техническая и коммерческая информация, содержащиеся в данном документе, является интеллектуальной собственностью компании CRP AUTOMATION RUSSIA (ООО «СМТ», ИНН 7751180991) и предназначена только для внутреннего использования компанией, отправившей запрос на обработку проекта. Любая передача информации сторонним организациям и третьим лицам возможна лишь с предварительного согласования с компанией CRP AUTOMATION RUSSIA.



В **CRP AUTOMATION** есть собственная команда разработчиков, состоящая из более чем **60** высоко-квалифицированных инженеров.

## ОПИСАНИЕ

**Робототехнический комплекс (РТК)** на базе робота **CRP-RH20-06-W** обеспечивает автоматизацию процесса сварки различных деталей из углеродистой и нержавеющей стали.

Планировочное решение представлено на рисунках 1-3.  
В состав комплекса входит:

- Робот CRP RH20-06-W – 2 шт.
- Сварочный источник MEGMEET ARTSEN PLUS 350DR – 2 шт.
- Станция очистки горелки SC210A – 1 шт.
- Тумба для робота, 600мм – 2 шт.
- Одноосевой позиционер D1-3-500A – 2 шт.

## ПЛАНИРОВОЧНОЕ РЕШЕНИЕ

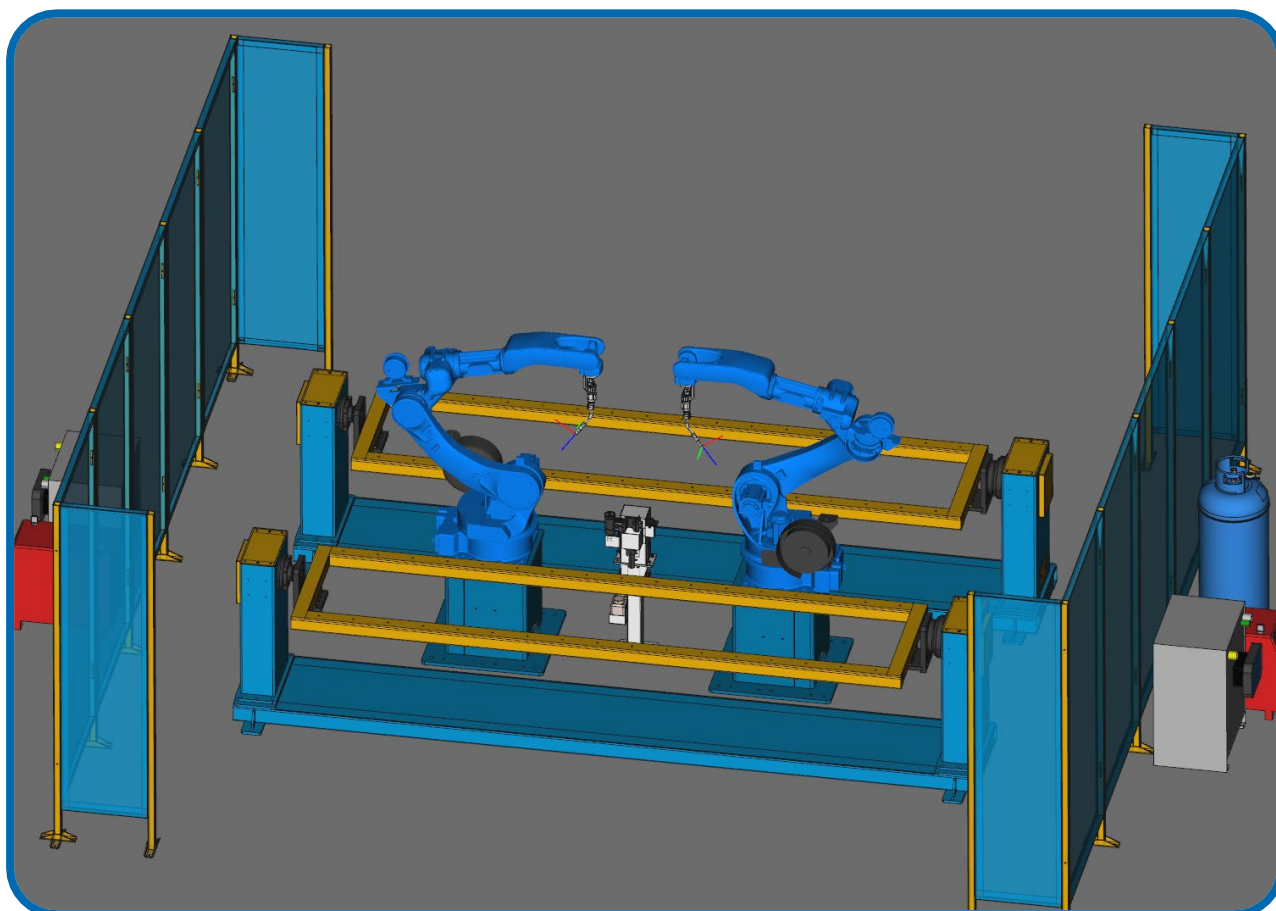


Рис. 1

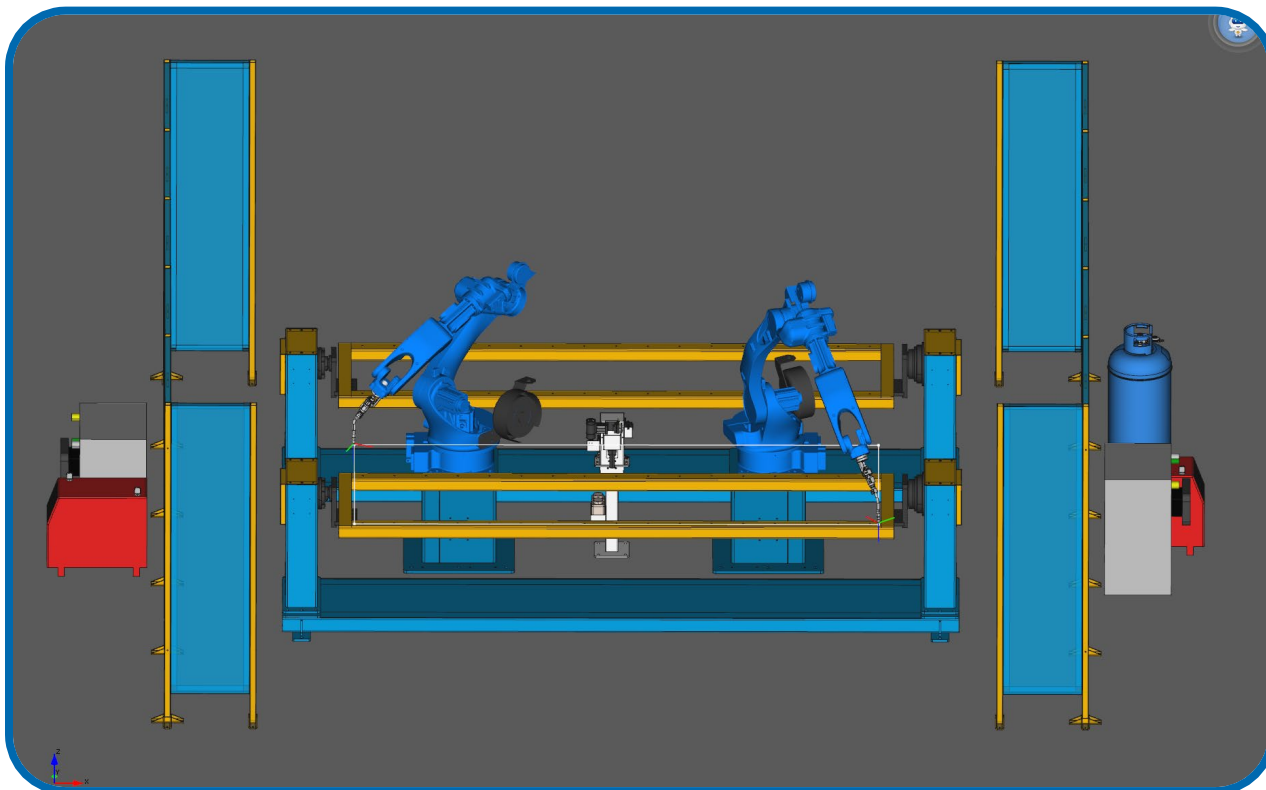


Рис. 2

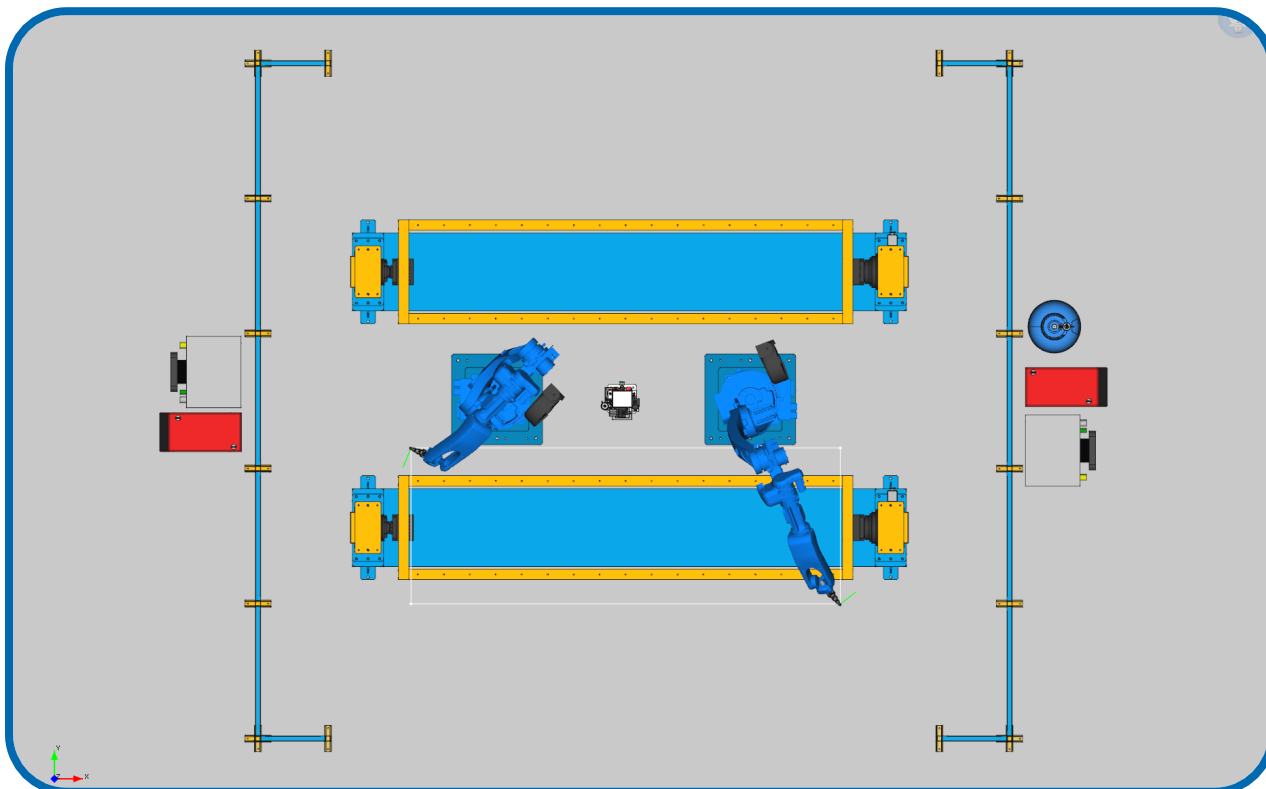
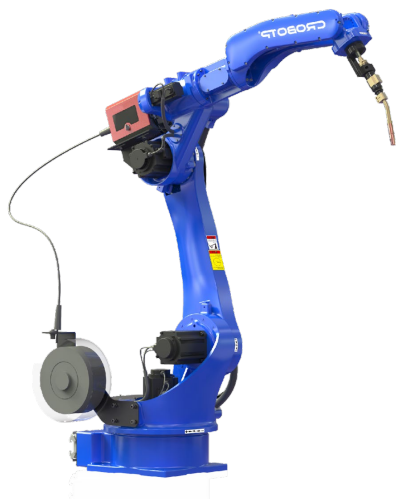


Рис. 3

## КРАТКОЕ ОПИСАНИЕ ОБОРУДОВАНИЯ

### 1. Робот CRP-RH20-06-W – 1 шт.



#### 1.1. Стандартная комплектация для 1 ед.:

- Промышленный робот **CRP-RH20-06-W** – 1 шт.
- Сварочная горелка с воздушным охлаждением – 1 шт.
- Система против столкновений – 1 шт.
- Устройство подачи проволоки – 1 шт.
- Шкаф электроавтоматики G4 380В – 1 шт.
- Пульт оператора – 2 шт.
- Пульт обучения робота – 1 шт.
- Соединительные кабели – 1 комплект
- Модуль дополнительных осей (на 4 оси) – 1 шт.

## Технические характеристики:

Модель	CRP-RH20-06-W	
Количество Осей	6	
Максимальная нагрузка	6 кг	
Повторное позиционирование		
Зона досягаемости	2012 мм	
Вес робота	291 кг	
Способ крепления	К поверхности пола или потолка, настенное крепление	
Условия эксплуатации	температура	0-45°C
	влажность	20-80% (при отсутствии выпадения конденсата)
Степень защиты	Оси J1-J4: IP54, оси J5-J6: IP67	
Преимущества	Компактные размеры, высокая скорость, высокая точность, легкое управление, обширные области применения	
Сферы применения	Сварка	

## КРАТКОЕ ОПИСАНИЕ ОБОРУДОВАНИЯ

### 2. Сварочный источник CRP-DS350-L – 1 шт.



#### Описание:

- Осуществление контроля параметров тока и напряжения для формирования сварочной ванны, что позволяет повысить качество сварочного шва и достичь высокой скорости сварки и снизить эффект разбрызгивания;
- Функция контроля глубины проплавления, улучшение стабильности электродуги во время сварки.
- Подходит для сварки тонких листов и изделий, важной характеристикой которых является их внешний вид;
- Быстрая и удобная настройка параметров с помощью пульта обучения.

### Технические характеристики:

Модель	CRP-DS350-L
Номинальное входное напряжение/количество фаз	3 фазы 380В +/- 10%
Входная частота	50/60 Гц
Номинальная входная мощность	18 кВа/5кВт
Диапазон выходного тока	30А – 350А
Диапазон выходного напряжения	12В – 36В
Номинальный рабочий цикл	60%
Тип сварочных материалов	Углеродистая сталь, нержавеющая сталь
Скорость подачи проволоки	1,0 – 18м/мин
Подача газа перед сваркой	0 – 10с (регулируется с пульта обучения)
Задержка подачи газа	0 – 10с (регулируется с пульта обучения)
Интерфейс связи	Интерфейс связи CAN
Степень защиты корпуса	IP21S
Габаритные размеры (ДхШхВ)	426x550x496 мм
Вес	56 кг
Температура окружающей среды	0°C ~ 40°C

## КРАТКОЕ ОПИСАНИЕ ОБОРУДОВАНИЯ

### 1.2. Шкаф управления G4 – 1 шт.



#### Описание:

- Осуществление контроля параметров тока и напряжения для формирования сварочной ванны, что позволяет повысить качество сварочного шва и достичь высокой скорости сварки и снизить эффект разбрызгивания;
- Функция контроля глубины проплавления, улучшение стабильности электродуги во время сварки.

### Технические характеристики шкафа управления G4:

Шкаф управления	G4
Пульт обучения	8" сенсорный экран, переключатель режимов работы, аварийный выключатель, кнопка аварийного отключения
Память	200 М
Управляемые оси	6 осей робота
Интерфейс	Цифровой модуль: 22 ввода/22 вывода / Аналоговый модуль: 2 вывода / Com / Ethernet
USB	2 разъема
Режимы работы	Обучение, воспроизведение, автоматический
Функции движения	Точка-точка, прямая линия, окружность
Система управления	Движением, логическая, процессом
Система координат	Декартовы, пользовательские, инструмента, базовые
Безопасность	Подключение внешних систем безопасности, механические ограничители
Специальный интерфейс	Интерфейс дуговой сварки, интерфейс рабочей станции
Прочее	Встроенный ПЛК, функция контроля сварочной дуги по току (опция), ПО для систем лазерного слежения за швом (опция), система технического зрения (опция)
Соединительные кабели	3 метра
Питание	3 фазы 380В AC 50-60 Гц
Габариты	550x785x410мм
Вес	65 кг



## КРАТКОЕ ОПИСАНИЕ ОБОРУДОВАНИЯ

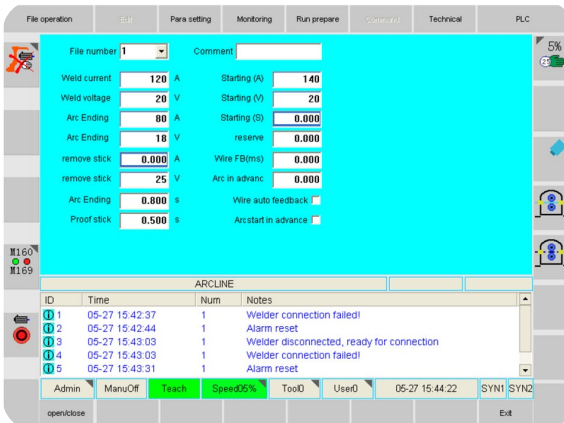
### 1.3. Пульт обучения робота



#### Особенности:

- Высокочувствительный цветной сенсорный экран, с расположенными вокруг кнопками управления
- Для обеспечения безопасности на пульте установлена кнопка аварийной остановки
- Конструкция пульта сделана из высокопрочного пластика
- Интуитивная система управления

#### Характеристики:



Состав

8" сенсорный экран, переключатель режимов работы, кнопка безопасности, кнопка аварийного отключения

Режим работы

Обучение, воспроизведение, дистанционное управление

Функции движения

От точки к точке, прямая линия, круг

Система координат

Мировая, инструмента, осевая, пользовательская

## КРАТКОЕ ОПИСАНИЕ ОБОРУДОВАНИЯ

### 2. Сварочный аппарат MEGMEET ARTSEN PLUS 350DR – 1 шт.



#### Основные преимущества:

- Стабильная дуга при полном токе и низком уровне разбрызгивания, пригодна для различных сварочных процессов.
- Высококонцентрированная дуга и сильное проплавление, при вводе тепла на 20% меньшем, чем у других аппаратов.
- Превосходная способность заварки зазоров и меньшая чувствительность к вылету проволоки.
- Управление переносом капли и технология микроконтроля позволяют улучшить зажигание дуги.
- Блокировка параметров сварки и расширение функций позволяет быстро настроить режим сварки на панели управления без дополнения конфигурации.

#### Технические характеристики:

Модель	ARTSEN PLUS 350DR
Режим управления	Полностью цифровой
Питание	АС 3PH 380V +/-10% 50Гц +/-10%
Потребляемая мощность	16,8 кВА
Номинальный ток сварки	30-350А
Номинальное напряжение дуги	15.5-31.5В
Номинальный рабочий цикл	271А/27.5V 100% @ 40°C 350А/31.5V 60% @ 40°C
Материалы для сварки	Углеродистая сталь, нержавеющая сталь
Процессы сварки	MIG/MAG/CO2; Низкое разбрызгивание
Диаметр проволоки	0,8-1,6мм
Режим охлаждения	Воздушное ( опционально водяное )
Класс защиты	IP23S
Окружающая среда	-39°C - +50°C, влажность до 95%
Габаритные размеры	620x300x480мм
Вес	52кг

## Техническое обслуживание робота CRP

Техническое обслуживание включает в себя замену батарейного блока каждые 10 000 часов работы и замену смазки через каждые 5 000 часов работы.

### Замена смазки:

Оси J1-J3	Kyodo Yushi RE NO.00 grease
Ось J6	Mobil sp2
Оси J4, J5	Нет необходимости в смазках, т.к. используется волновой редуктор

Мы работаем с ведущими лизинговыми и кредитными организациями. Это позволяет производить оплату за оборудование комфортным ежемесячным платежом.



Фонд развития  
промышленности  
Московской области



**Delta**Лизинг



## Требования к месту установки и окружающей среде роботизированного сварочного комплекса CRP ROBOT

- Робот монтируется на бетонное основание. Толщина основания не менее 200 мм при использовании армирования или не менее 300 мм, если армирование не используется.
- Температура рабочей окружающей среды должна быть в пределах 5°C - 45°C. При использовании робота при низких температурах (0°C - 5°C) перед запуском рабочего цикла необходимо произвести операцию прогрева робота.
- Для питания роботизированного сварочного комплекса необходимо две точки подключения, оснащенных стандартными промышленными розетками (3P+N+PE) на 32 А.

Мы работаем с ведущими лизинговыми и кредитными организациями. Это позволяет производить оплату за оборудование комфортным ежемесячным платежом.



Фонд развития  
промышленности  
Московской области



**Delta**Лизинг



## Требования к месту установки и окружающей среде

- **Оборудование монтируется** на бетонное основание. Толщина основания не менее 200 мм при использовании армирования или не менее 300 мм, если армирование не используется.
- **Температура** рабочей окружающей среды должна быть в пределах 5°C - 45°C. При использовании робота при низких температурах (0°C - 5°C) перед запуском рабочего цикла необходимо произвести операцию прогрева робота.
- **Для питания** необходимо две точки подключения, оснащенных стандартными промышленными розетками (3P+N+PE) на 32 А.

Мы работаем с ведущими лизинговыми и кредитными организациями. Это позволяет производить оплату за оборудование комфортным ежемесячным платежом.



Фонд развития  
промышленности  
Московской области



**Delta**Лизинг



## СПЕЦИФИКАЦИЯ

п/п	Наименование	Кол-во	Цена
1	<p><b>Робот CRP RH20-06-W</b>                      Состав:</p> <ul style="list-style-type: none"> <li>○ Промышленный робот CRP-RH20-06-W – 1шт.</li> <li>○ Сварочная горелка с воздушным охлаждением – 1шт.</li> <li>○ Система против столкновений – 1шт.</li> <li>○ Устройство подачи проволоки – 1шт.</li> <li>○ Шкаф электроавтоматики G4 380В – 1шт.</li> <li>○ Пульт оператора – 2шт.</li> <li>○ Пульт обучения робота – 1шт.</li> <li>○ Соединительные кабели – 1 комплект</li> </ul>	1 комплект	\$
2	<b>Сварочный аппарат MEGMEET ARTSEN PLUS 350DR</b>	1 шт.	
3	<b>Пневматическая станция очистки горелки SC220A SE</b>	1 шт.	2 100\$
4	<b>Позиционер</b>	1 шт.	\$
5	<b>Тумба для робота, высота 600мм</b>	1 шт.	900\$
6	<p><b>Интеграция</b>                      Состав:</p> <ul style="list-style-type: none"> <li>○ Сборка и тестирование на базе поставщика</li> <li>○ Доставка до Покупателя (по территории РФ)</li> <li>○ Монтаж и пуско-наладочные работы на площадке покупателя</li> <li>○ Авиаперелет и проживание</li> </ul>	1 комплект	Включено

## СПЕЦИФИКАЦИЯ

7	Информационно-консультационные услуги по вопросам эксплуатации и использования Товара, обучение по курсу «Программирование роботов CRP»	1 комплект	Включено
---	---	------------	----------

## ОПЦИОНАЛЬНО

п/п	Наименование	Кол-во	Цена
1	<b>Металлическое ограждение</b>	14 м	руб.
2	<b>Система безопасности</b>	1 комплект	5 000\$

## СТОИМОСТЬ И УСЛОВИЯ ПОСТАВКИ

### 1. **Общая стоимость:**

Стоимость по вышеуказанной спецификации составляет  
– **97 100\*** **Долларов США, включая НДС 20%.**

\* Оплата производится по курсу ЦБ+1% на день оплаты.

### 2. **Срок поставки:**

Срок передачи Товара транспортной компанией 14 дней  
с момента осуществления первого авансового платежа.

### 3. **Условия оплаты:**

Покупатель осуществляет авансовый платеж в размере  
90% от общей суммы.

В течение 10 рабочих дней с момента подписания сторонами Акта ввода  
Товара в эксплуатацию Покупатель производит заключительный платеж  
в размере 10% от общей суммы.

### 4. **Гарантия:**

24 месяца на работа

12 месяцев на остальное оборудование.

Поставщик несет гарантийные обязательства начиная с момента подписания  
Акта о ввода Оборудования в эксплуатацию.

Срок действия предложения: 5 рабочих дней.

В стоимость включены: доставка до покупателя и ввод в эксплуатацию,  
удаленная техническая поддержка, обучение по курсу  
«Программирование роботов CRP».



## ОСНАСТКА

п/п	Наименование	Кол-во	Цена
1	<b>Разработка</b>	1 комплект	230 000 руб.
2	<b>Металл + прижимы + сборка</b>		380 000 руб.

## СТОИМОСТЬ И УСЛОВИЯ ПОСТАВКИ ОСНАСТКИ

### 1. **Общая стоимость:**

Стоимость по вышеуказанной спецификации составляет  
– **610 000 рублей, включая НДС 20%.**

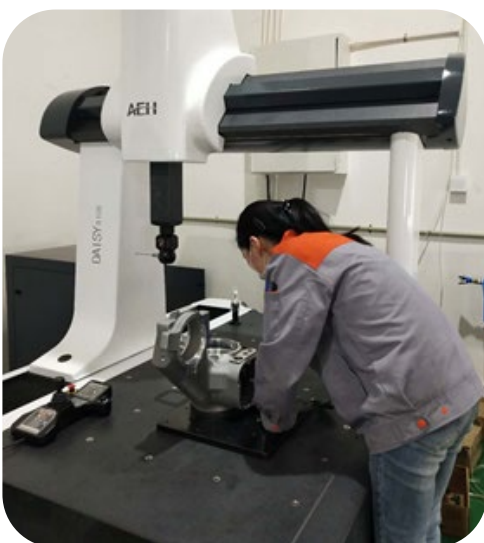
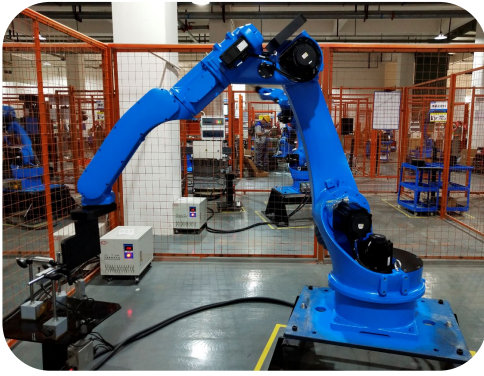
### 2. **Срок поставки:**

Срок передачи Товара транспортной компании **120** дней с момента осуществления первого авансового платежа.

### 3. **Условия оплаты:**

Покупатель осуществляет авансовый платеж в размере 90% от общей суммы.

В течение 10 рабочих дней с момента подписания сторонами Акта ввода Товара в эксплуатацию Покупатель производит заключительный платеж в размере 10% от общей суммы.



## КОНТРОЛЬ КАЧЕСТВА

- **24** тестовых поста
- **24-х** часовое тестирование роботов перед отгрузкой
- **5S** система качества
- Контроль процесса на всех этапах производства
- Система управления качеством производства, продаж и обслуживания подтверждена сертификатом качества менеджмента по стандарту **ISO 9001:2015**





## РЕФЕРЕНС ЛИСТ И ОФИЦИАЛЬНЫЙ СЕРВИС В РОССИИ

Реализовано более **250** проектов!

Все реализованные проекты можно  
посмотреть на сайте  
по [ССЫЛКЕ](#)

## ПОЧЕМУ КЛИЕНТЫ ВЫБИРАЮТ CRP ROBOT



### Качество

Высокое качество продукции  
и гарантия **2 года** с момента запуска  
у Вас на производстве



### Официальный сервис

Гарантийное и постгарантийное  
обслуживание, консультации,  
обучение, пуско-наладка и поддержка  
наших клиентов **24/7.**

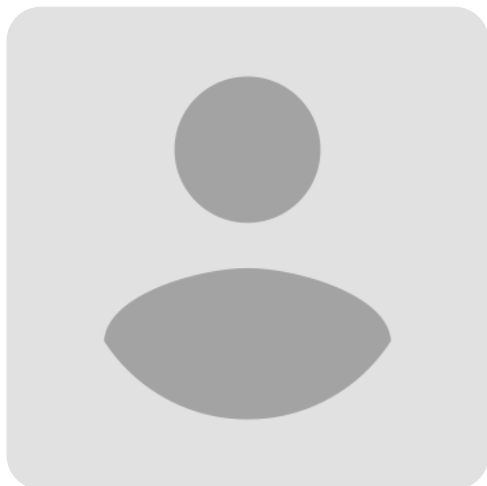


### Стоимость

Высокое соотношение **“цена -  
качество”** продукции и короткий  
период окупаемости.



## ВАШ ПЕРСОНАЛЬНЫЙ МЕНЕДЖЕР



### **Михаил Лунин**

Связывайтесь со мной  
в любое время для обсуждения  
деталей проекта.

**+7 (999) 999-99-99**

**[www.crp-robot.ru](http://www.crp-robot.ru)**

## ВРЕМЯ ПЕРЕХОДИТЬ В ВЫСШУЮ ЛИГУ!

Присылайте свои реквизиты для заключения договора!